

AD Intérieurs 2017

L'art de
la matière

Exposition
du 6 au 20 septembre

de 11 heures à 19 heures

Monnaie de Paris
II, quai de Conti, 75006 Paris

#adinterieurs

L'exposition



Chaque année, depuis huit ans déjà, l'exposition *AD Intérieurs* célèbre le travail des architectes d'intérieur. En septembre, une dizaine de talents, sélectionnés par la rédaction, mettent chacun en scène une pièce à vivre (salon, cuisine, chambre...), illustrant leur savoir-faire autant que leur style. S'entourant des meilleurs artisans (peintres, tapissiers, ébénistes...), ils célèbrent la haute décoration. Véritable vitrine des corps de métier, cette manifestation unique en son genre permet au grand public de découvrir des espaces habituellement réservés aux pages du magazine.

Programmée au moment du salon *Maison & Objet* et de la *Biennale des Antiquaires*, l'exposition est un espace de rencontre pour les prescripteurs du domaine de la décoration (privé, hôtelier autant que retail), les acteurs du marché de l'art, les amateurs de design et le grand public. De par la créativité, la virtuosité technique et la diversité stylistique des agencements présentés, *AD Intérieurs* participe au renouveau de l'architecture d'intérieur.

La thématique



Soucieux de mettre en avant les savoir-faire propres au métier de la décoration, le magazine *AD* demande cette année à chaque architecte d'intérieur de créer son décor autour d'un matériau spécifique.

Qu'il s'agisse du bois, du cuir, du papier peint sur mesure ou de la céramique, les décorateurs subliment, questionnent et détournent des techniques spécifiques pour mieux les réinventer.

Car, au-delà des matériaux mêmes, *AD Intérieurs* a pour vocation de préserver, de renforcer et de faire évoluer les métiers d'art. C'est en sortant des schémas établis et en adaptant des techniques ancestrales répondant aux modes de vie actuels que des matières traditionnelles trouvent une modernité sans cesse renouvelée.

Le lieu



Fort du succès de l'édition 2016 qui a accueilli plus de 12 000 visiteurs en 10 jours, l'exposition *AD Intérieurs* 2017 se tiendra de nouveau cette année à la Monnaie de Paris du 6 au 20 septembre.

Si l'an passé le parcours se déroulait dans les salons côté Seine, l'exposition occupera cette année l'ensemble des salons de réception à l'étage noble du bâtiment, dont ceux donnant sur la cour récemment rénovée.

C'est dans la totalité des salles d'exposition, dédiées depuis 2014 à l'art contemporain, qu'*AD Intérieurs* prendra ses quartiers. L'enfilade de salons d'apparat du XVIII^e, que l'on doit à l'architecte Jacques-Denis Antoine, devient, grâce au talent des meilleurs architectes d'intérieur du moment, un laboratoire prospectif de la décoration de demain.

Les décorateurs

Chaque année, la rédaction du magazine *AD* invite une dizaine de talents à participer à l'exposition *AD Intérieurs*. Certains sont architectes d'intérieur, d'autres designers, d'autres scénographes. À travers cette diversité de profils et de styles, le magazine cherche à illustrer les différentes sensibilités qui définissent l'époque.

Les décorateurs invités cette année sont, dans le sens de la visite :

Elliott Barnes
Maurizio Galante et Tal Lanckman
RDAI
Mathieu Lehanneur
Thomas Boog
Gert Voorjans
Isabelle Stanislas
Oitoemponto
Rodolphe Parente
Suduca et Mérillou

Le salon d'un collectionneur de monnaie d'Elliott Barnes



Photo Didier Delmas.



Le décorateur

Architecte américain naturalisé français, Elliott Barnes collabore à ses débuts avec Andrée Putman. Il fonde en 2004 son propre bureau parisien dédié aux agencements intérieurs. S'il affectionne les espaces d'architecture moderniste aux lignes épurées, il anime

également les surfaces de subtils jeux de textures. *«J'aime développer de nouvelles matières, les décaler, les associer pour définir des structures inédites»*. Un travail qu'il met en avant dans la ligne de mobilier qu'il édite depuis quelques années.

Le décor

Elliott Barnes structure la pièce autour d'une alcôve architecturée par un jeu de colonnes-bibliothèques présentant des louis d'or frappés par Jean Varin, très célèbre médailleur du XVII^e siècle. En clin d'œil au tablier en cuir du graveur, le décorateur s'emploie à expérimenter de nouveaux traitements de ce matériau, pour définir une esthétique folk autant que futuriste. Fauteuil orné d'un tatouage, banc en cuir plissé, paravents en lamelles de box et de verre, panneaux muraux en cuir de Cordoue métallisé... Elliott Barnes insufflé une modernité à une matière naturelle et développe de nouvelles techniques artisanales.

Visuels sur demande

Jonathan Ros

+33 (0)1 42 77 33 05 – j@lucienpages.com

La chambre surréaliste de Maurizio Galante et Tal Lancman



Photo Azzurra Primavera.



Les décorateurs

Ils osent la couleur, libèrent les formes, renouent avec le lyrisme dans un rapport sensuel à la matière. Associés depuis 2003 sous le nom d'Interware, Maurizio Galante et Tal Lancman se plaisent à tisser des liens entre la mode et le design. En duo, l'enfant

prodige italien de la couture et le prescripteur de tendances et designer israélien développent un univers où fusionnent féerie visuelle et recherche technique.

Le décor

Du sol aux murs jusqu'au plafond court une moquette imprimée façon test de Rorschach, dans des tonalités de rose-rouge-orange. L'effet est percutant. Fauteuils et tabourets recouverts de fausse fourrure parsemée d'yeux en verre, baldaquin d'un lit plissé en origami et lustre ondulant comme un tissu soulignent le parti pris psychédélique autant que surréaliste du décor. Cette chambre renvoie au rêve, à l'inconscient.

Visuels sur demande

Jonathan Ros

+33 (0)1 42 77 33 05 - j@lucienpages.com

Le pavillon salle à manger de Denis Montel pour RDAI

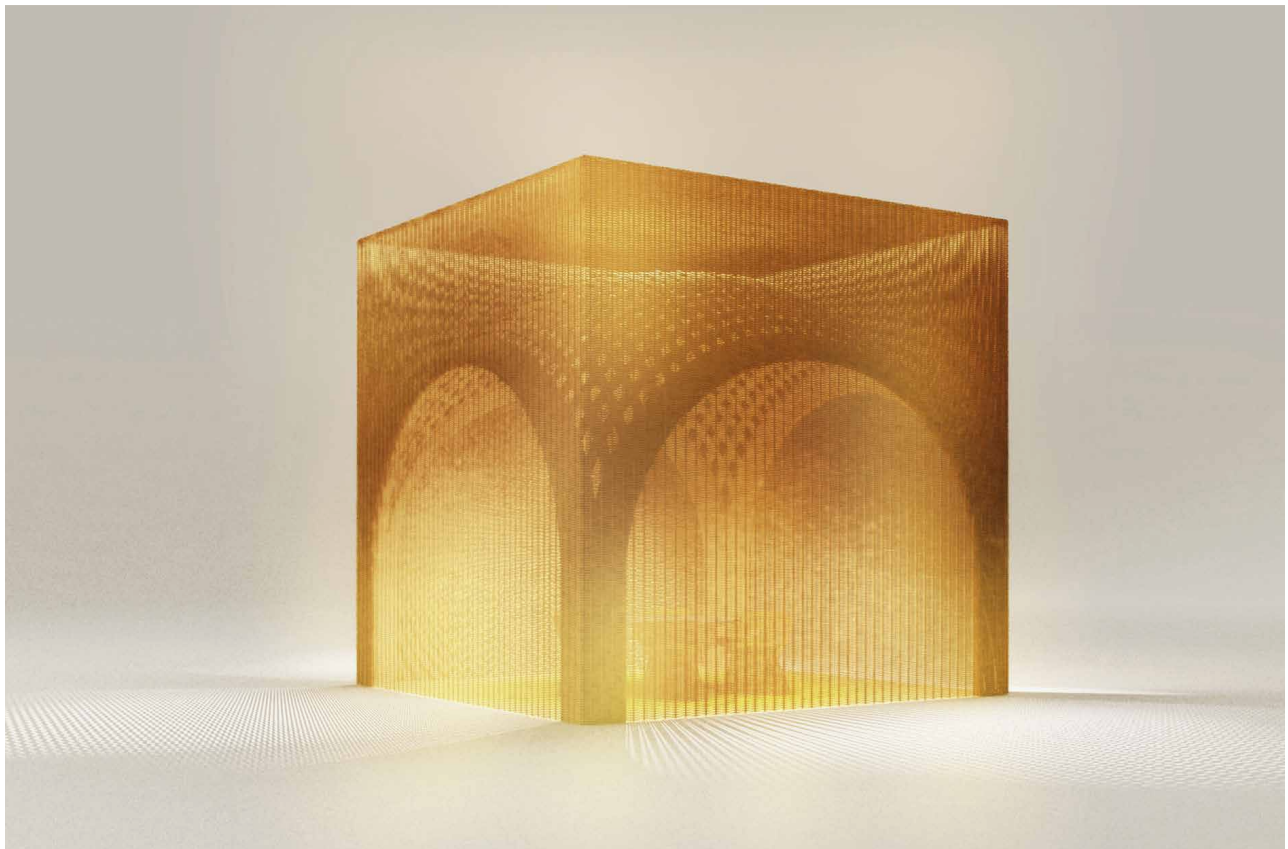


Photo Pierre Larose.



Le décorateur

Aussi à l'aise dans l'architecture que dans l'agencement intérieur ou la création de mobilier, Denis Montel définit un univers créatif qui passe par des gestes architecturaux forts et de subtiles mises en avant des matériaux.

Depuis 2009 à la tête de RDAI, agence créée en 1972 par Rena Dumas, le Français poursuit la collaboration historique de l'agence avec la maison Hermès – on lui doit la très spectaculaire boutique de la Rive gauche comme celles de Miami et Singapour –, et développe de nouveaux projets avec Elie Saab, Wolford ou les cognacs Rémy Martin.

Le décor

Denis Montel érige au centre d'un salon aux vastes proportions un très spectaculaire pavillon de bois et de jonc tressé accueillant une salle à manger intimiste. Cette architecture, tout en constructions géométriques organisées autour du cercle – une constante dans les projets de Denis Montel pour RDAI – renvoie aux arches gothiques des cathédrales autant qu'aux maisons de thé japonaises. Cette figure se décline dans la construction même du mobilier. La structure de la table découle d'un empilement d'anneaux de lave émaillés, les miroirs sont mis en abyme par une démultiplication de cercles, quand le tapis s'orne de rayonnements concentriques.

Visuels sur demande

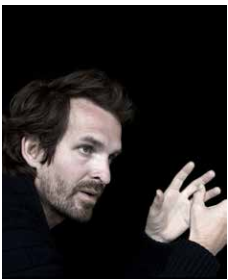
Jonathan Ros

+33 (0)1 42 77 33 05 – j@lucienpages.com

La chambre de marbre de Mathieu Lehanneur



Photo | Jean-Luc Luyssen.



Le décorateur

Pour le projet d'un objet ou d'un espace, Mathieu Lehanneur aime conjuguer nature et science, créativité plastique et technologie avancée, élégance classique et design futuriste. Formé à L'Ensci, à Paris, il multiplie les expériences depuis le début des années 2000, avec toujours pour objectif le mieux-être des utilisateurs. Qu'il s'agisse d'un système domestique de filtration de l'air par les plantes, d'une salle de concert animée par un arbre de tresses électroniques ou d'un globe de luminaire comme un nuage de fumée, il émane de ses projets une poésie conceptuelle.

Le décor

On dort dans cette chambre, bien sûr, mais on y reçoit également, le bout de lit laissant place à un canapé. On y travaille, installé à un secrétaire, comme on y fait du sport, à l'aide d'altères devant un miroir. Mathieu Lehanneur conçoit un lieu intimiste mais connecté au monde. Doté d'un droïde, cet espace possède une dimension futuriste autant qu'il renvoie, de par la présence de bustes antiques, à l'histoire. L'usage du travertin, du marbre rose, vert ou graphite, souligne l'intemporalité de cette chambre.

Visuels sur demande

Jonathan Ros

+33 (0)1 42 77 33 05 - j@lucienpages.com

Le cabinet en rocaïlle de Thomas Boog



Le décorateur

Thomas Boog, créateur d'objets très précieux, puise dans les tréfonds de son imaginaire l'inspiration lui permettant de sublimer coraux, coquillages et nacre en objets décoratifs et mobilier de rocaïlle. Imperméable aux modes mais sensible aux évolutions des goûts et du style de vie, il n'a de cesse depuis vingt ans de poursuivre ses recherches sur les textures, couleurs et compositions d'éléments empruntés à la nature.

Le décor

Non sans humour, Thomas Boog revisite l'esprit des grottes en rocaïlle, en vogue sous la Régence, transmutées en luxueuses petites alcôves. Au centre d'une pièce aux murs ornés de fresques en grisaille, il érige un rocher facetté dont les panneaux intérieurs sont tapissés de pastilles de nacre et de coquillages. Le cadre du miroir et la base du lave-mains traités en pierreries multicolores soulignent la sophistication du projet. Dans un esprit *powder room*, ces toilettes pour dames relèvent du salon de conversation, Thomas Boog dispose de confortables fauteuils et une table basse devant le coin w.c.

Visuels sur demande

Jonathan Ros

+33 (0)1 42 77 33 05 - j@lucienpages.com

La garde-robe éclectique-chic de Gert Voorjans



Photo Marcel Lennartz.



Le décorateur

Le personnage est baroque, haut en couleur, sophistiqué, à l'image de ses projets... Après des études d'architecture intérieure dans son pays natal, en Belgique, d'histoire de l'art à Sienne, une formation chez Sotheby's à Londres et des débuts comme assistant

du décorateur Axel Vervoordt, Gert Voorjans s'est révélé en 1995 en débutant sa collaboration avec Dries Van Noten dont il réalise depuis les boutiques. Mêlant antiquités bien choisies, coloris détonants et touches ethniques, l'Anversois s'est inventé un univers fantasque.

Le décor

Des paravents mêlant des feuilles de cuir de Cordoue mordané et des miroirs rythment l'espace. Certains permettent d'ajuster sa mise, d'autres de se cacher pour enfiler un kimono. Avec sa paire d'armoires à glace orientales marquetées de nacre, sa commode italienne rococo et son coin salon signés Paul Follot, ce dressing au décor chamarré relève de la loge de théâtre pour tragédienne Belle Époque, façon Réjane, autant qu'il évoque l'appartement parisien de Rudolf Nouriev.

Visuels sur demande

Jonathan Ros

+33 (0)1 42 77 33 05 - j@lucienpages.com

La cuisine-salon d'Isabelle Stanislas



La décoratrice

Avant tout architecte dans son approche, mais aussi décoratrice et designer, Isabelle Stanislas est réputée pour ses agencements d'intérieurs minimalistes, rigoristes et luxueux. À travers son agence So-An, fondée en 2000, elle a également créé des boutiques pour des griffes de mode et réalisé la décoration de restaurants et d'hôtels. Depuis quelques années, elle édite un mobilier architectural qui interroge les évolutions des modes de vie.

Le décor

«À travers une pièce conviviale, je tenais à démontrer que le béton, un de mes matériaux de prédilection, possède une délicatesse, une douceur et une sophistication que l'on ne lui reconnaît pas toujours.» Isabelle Stanislas anime les murs de son espace par un jeu dégradé de panneaux de béton entre lesquels s'intercalent des miroirs. Luminaires architecturés en laiton doré, trolley en cuivre et élément de cuisson métallisé apportent une touche de glamour technique, quand la banquette brodée et le tapis de soie, laine et coton insufflent une dimension *cool-couture*.

Le boudoir en panoramique d'Oitoemponto



Les décorateurs

Artur Miranda et Jacques Bec insufflent à leurs décors contemporains une touche fantasque qui passe par l'emploi de mobilier vintage cultivé, mêlé à leurs propres créations au glamour ravageur. Le premier a fait ses débuts dans la mode,

l'autre dans l'horlogerie. Basés à Porto depuis le début des années 1990, les deux compères y animent leur agence Oitoemponto qui, depuis 2007, outre l'architecture intérieure et le design, réalise également des projets architecturaux.

Le décor

Des lés de papier peint panoramique Art déco à l'esprit japonisant, imprimés or ton sur ton, enveloppent la pièce comme un immense paravent. Nous sommes dans un boudoir, un lieu de réception intimiste et sophistiqué. D'un côté de la pièce est placée une table d'Ettore Sottsass entourée de fauteuils XVIII^e tapissés léopard, de l'autre le coin salon avec un ottoman d'esprit seventies. Les styles et les époques se mêlent avec malice dans cet espace féminin.

Visuels sur demande

Jonathan Ros

+33 (0)1 42 77 33 05 - j@lucienpages.com

La lingerie métal-pop de Rodolphe Parente

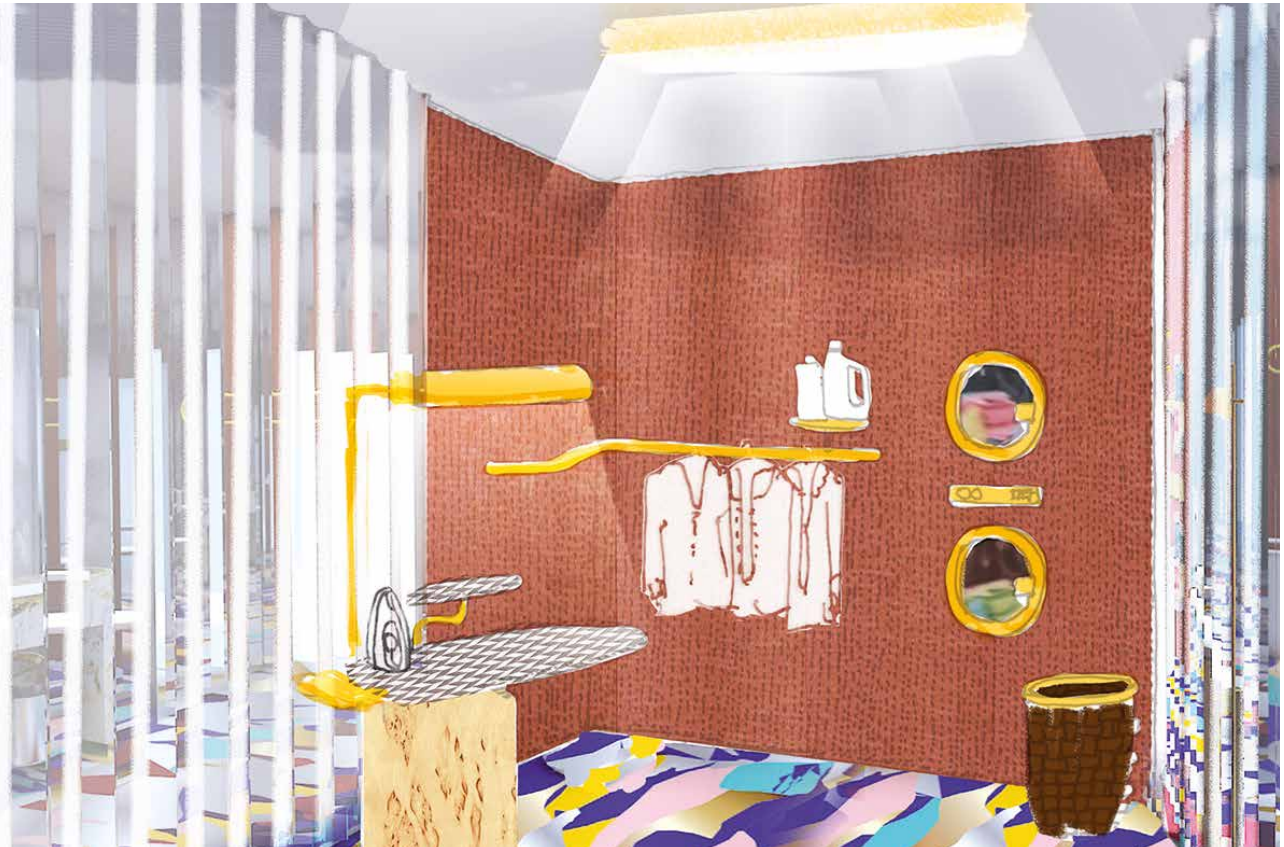


Photo Claire Israël.



Le décorateur

Architecte d'intérieur et également designer, Rodolphe Parente aime expérimenter les techniques, développer des jeux de matière et faire grincer les couleurs.

En découle un style personnel graphique, glamour et percutant.

Grand admirateur des ensembliers

du passé, ce Français, diplômé en architecture intérieure des Beaux-Arts de Dijon et des Arts décoratifs de Strasbourg, ainsi qu'en design produit à l'École, a fait ses débuts auprès d'Andrée Putman avant de monter sa propre agence en 2010.

Le décor

«J'avais envie d'apporter une sophistication nouvelle à une pièce de service, insuffler du beau dans le quotidien», assure Rodolphe Parente qui développe un lavoir en pierre de Sienne, une planche à repasser en bois précieux et un lave-linge encastré au hublot doré. Dans une même volonté de détournement, il revêt les murs de son espace de bardage d'Inox poli miroir. Éléments riches et pauvres s'entremêlent avec fantaisie. Le décorateur compose un sol spectaculaire en mosaïque d'émaux colorés et de métaux stylisant des débordements d'eau.

Visuels sur demande

Jonathan Ros

+33 (0)1 42 77 33 05 - j@lucienpages.com

Le salon brodé couture de Daniel Suduca et Thierry Mérillou



Photo Polgarat.



Les décorateurs

Formés à l'École spéciale d'architecture et à l'École du Louvre pour l'un, à Penninghen pour l'autre, le duo inaugure à Toulouse, au début des années 1990, la Galerie Saint Jacques, lieu relevant du cabinet d'architecture autant que de la galerie

d'antiquités du XX^e siècle. Ils y présentent des pièces de Jean Royère, Jacques Adnet ou André Arbus, que l'on retrouve sur leurs projets, mêlés à des créations contemporaines et au mobilier qu'ils dessinent. Les deux compères ont le goût des beaux objets, des matières naturelles et des tonalités douces, tout en définissant une nouvelle forme de classicisme on ne peut plus français.

Le décor

Un canapé accueillant, deux fauteuils néoclassiques et une table basse vintage recentrent un paravent tagué par les artistes franco-allemands KRM. Daniel Suduca et Thierry Mérillou jouent sur de subtiles nuances pour exprimer l'âme de ce salon. Le dessin facetté du tapis répond au carrelage XVIII^e. Les murs, ainsi que le tour de la cheminée, tapissés de velours amande sont brodés, à la façon d'une robe couture, d'un semis de feuilles en céramique, réalisé par l'artiste portugaise Bela Silva.

Visuels sur demande

Jonathan Ros

+33 (0)1 42 77 33 05 - j@lucienpages.com

Les partenaires

L'exposition *AD Intérieurs 2017* est rendue possible grâce au soutien de partenaires privilégiés. Certains développent cette année des scénographies ou ont commandé des œuvres d'art exclusives qui s'inscrivent dans le parcours même de l'exposition.

Des installations à découvrir dans la Cour d'honneur de la Monnaie de Paris,
le vestibule d'entrée et la salle Guillaume Dupré.

Les entreprises partenaires de l'exposition sont :

La Monnaie de Paris
Plendi by VINCI Construction
The Harmonist
Mathieu Lustrerie
La Financière du Grand Palais
Piasa
Bec
Roger Dubois

La Monnaie de Paris accueille la 8^e édition de l'exposition *AD Intérieurs.*



Photo Patrick Tournebœuf.

Fort du succès de sa précédente édition à la Monnaie de Paris, le magazine *AD* s'y installe de nouveau en 2017. De grands noms du design et de l'architecture d'intérieur y présenteront cette année des œuvres axées autour de la thématique de l'art et de la matière. Fondée en 1775, la Monnaie de Paris est la doyenne des institutions françaises et la plus ancienne entreprise du monde. Ses ateliers d'art parisiens s'y sont installés en 1775. Depuis 2008, la Monnaie de Paris accueille des expositions dédiées à la création contemporaine et aux artistes d'aujourd'hui. C'est ainsi que décors, objets et meubles de haute facture prennent place dans l'enfilade des salons XVIII^e de la Monnaie. Ces expositions font écho au travail des ateliers d'art de la manufacture parisienne et de ses artisans qui produisent des objets d'exception en métaux précieux. L'engouement de la Monnaie de Paris pour la création contemporaine se prolonge dans des collaborations avec de grands créateurs qui signent de nouvelles collections.

L'ouverture du 11 Conti

Avec l'objectif de faire découvrir au public son patrimoine et ses métiers, la Monnaie de Paris s'est engagée dans l'ambitieuse transformation de son site historique. Le 30 septembre, le nouveau musée ouvrira ses portes et dévoilera les ateliers d'art – où travaillent près de 150 artisans – ainsi que les trésors des collections patrimoniales. L'excellence du travail des artisans de la Monnaie de Paris sera aussi magnifiée avec l'ouverture d'une nouvelle boutique Monnaie de Paris qui prendra place sous le dôme de la rue Guénégaud. En plus des expositions et des événements, la Monnaie de Paris accueille également depuis 2015 le restaurant gastronomique de Guy Savoy, élu en 2016 « *meilleure table du monde* » par La Liste. Un café viendra compléter cette offre dans une des cours du bâtiment.

Contact presse

Monnaie de Paris, 11, quai de Conti, 75006 Paris.
Directeur de la communication : Guillaume Robic
tél : 01 40 46 58 18.
guillaume.robic@monnaiedeparis.fr
Relations presse : presse@monnaiedeparis.fr

Plendi by VINCI Construction signe la Galerie des savoir-faire



Photo Vasken Yéghiayan.

Pour la troisième année consécutive, VINCI Construction s'associe à l'événement *AD Intérieurs* à travers sa marque Plendi dédiée aux réalisations d'exception. Outre la manifestation cette année dédiée à *L'art de la matière*, Plendi conçoit une galerie mettant en valeur matériaux, techniques et gestes propres aux métiers de la haute décoration. Avec la complicité du scénographe Vasken Yéghiayan, Plendi érige une architecture de bois – façon œuvre de compagnon du devoir – dans laquelle s'insèrent des briques lumineuses ornées de photographies sépia. Ces images de feuilles d'or, boiseries, stucs ou peintures décoratives répondent harmonieusement à l'architecture néoclassique du vestibule qui les accueille. Leader depuis trente ans dans la conception, la construction et la rénovation haut de gamme, VINCI Construction

rassemble à travers Plendi les compétences les plus pointues afin d'accompagner au mieux les architectes d'intérieur. De la genèse du projet à sa livraison, la force de Plendi, c'est de pouvoir intervenir à n'importe quel stade du chantier et de s'adapter à toutes les situations et à toutes les audaces. Les compétences de VINCI Construction en entreprise générale, son expérience des monuments historiques et du patrimoine, les partenariats noués avec des grands noms de l'architecture sont parmi les atouts que Plendi peut offrir à sa clientèle. L'hôtel Mandarin Oriental à Paris, The Peninsula à Paris ou la restauration de la National Portrait Gallery... autant de chantiers d'envergure confiés à VINCI Construction.

The Harmonist présente *The Droplet*, un pavillon dédié à l'eau



Photo courtesy The Harmonist

The Harmonist, maison de parfums animée par Lola Karimova-Tillyaeva, créatrice et philanthrope engagée dans de nombreuses démarches caritatives, s'inscrit dans la philosophie Feng Shui alliant les cinq éléments de l'univers : l'eau, le feu, le métal, le bois et la terre. La griffe, qui propose dix senteurs créées par un parfumeur parisien, a pour philosophie de transmettre au monde une idée de parfaite harmonie. The Harmonist a commandé à l'artiste Marcos Lutyens, représenté par la Galerie Alberta Pane, *The Droplet*. L'installation a pour mission de sensibiliser le public au problème de l'eau

et du changement climatique, de solliciter les échanges et d'inciter les visiteurs à devenir eux-mêmes acteurs. Présentée dans la cour d'honneur de la Monnaie de Paris, l'œuvre proposera une expérience multisensorielle autour du son, de l'odeur et du toucher. Et elle est la première pierre de l'engagement qu'a pris The Harmonist de lancer, tous les deux ans et ce pendant dix ans, une œuvre artistique inspirée par les cinq éléments. *The Droplet* sera exposée dans le parcours de l'exposition *AD Intérieurs 2017*, avant de poursuivre par une tournée dans des villes où le discours sur l'eau est d'actualité.

Contact presse
Marianne Honvault
Nathalie Franchini Communication
25-27, rue Danielle-Casanova, 75001 Paris,
tél. : 01 47 54 57 78.
marianne@franchinicomcommunication.com

Mathieu Lustrerie scénographie un ciel de lustres

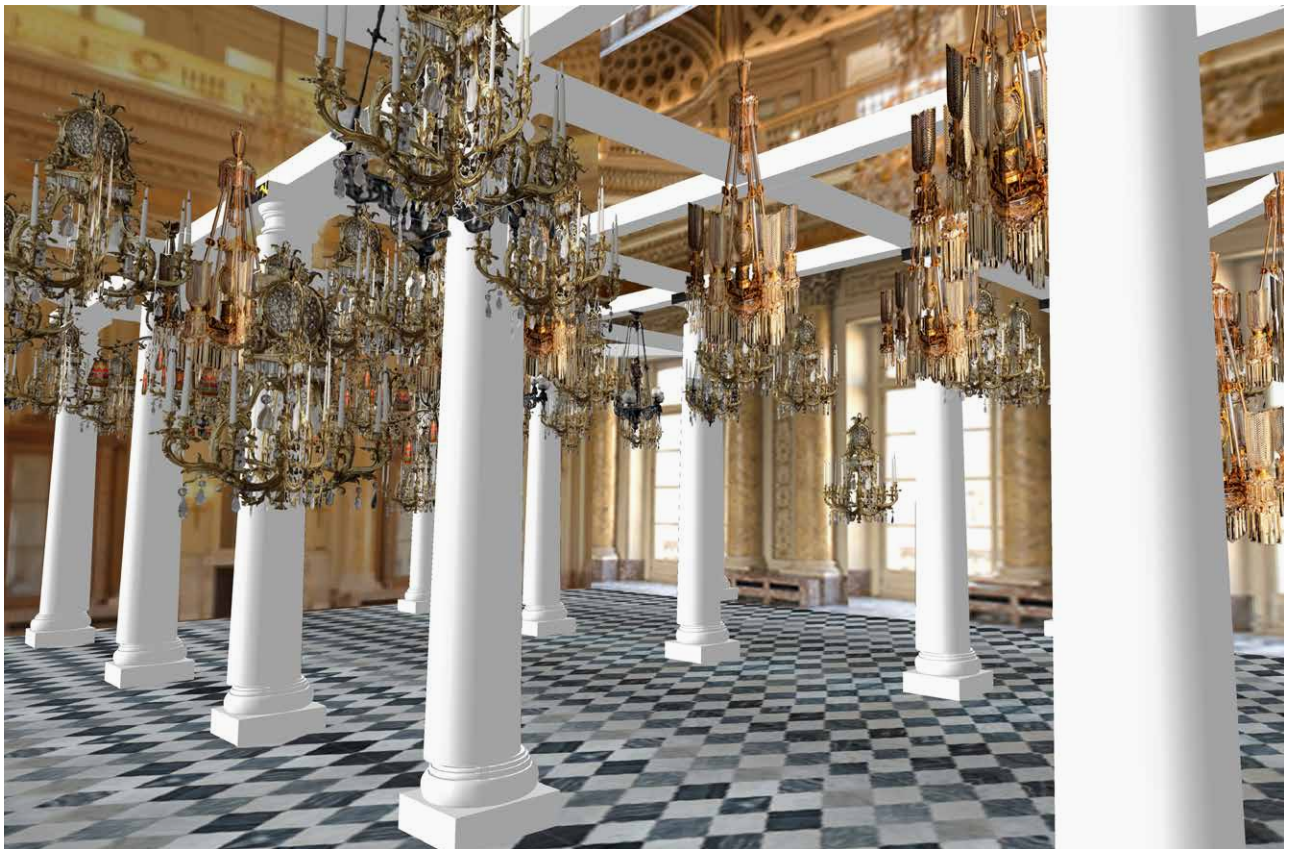


Image Mathieu Lustrerie.

Régis Mathieu, à la tête de l'entreprise familiale, s'est fait connaître dans le monde entier par ses restaurations de lustres, dont ceux de l'Opéra Garnier, de la galerie des Glaces de Versailles, de l'Opéra de Philadelphie et de très nombreux châteaux publics et privés. Spécialiste de la restauration et de la reproduction de luminaires anciens, ce passionné a su en deux décennies relancer l'intérêt pour les lustres, ces sublimes objets d'art tombés en désuétude. On pourrait croire cet orfèvre de la lumière tourné vers le passé et penché sur ses travaux de ciselure dans son atelier du Luberon. Or on le retrouve dans les palais indiens pour une expertise, dans les boutiques de luxe new-yorkaises – pour lesquelles il dessine des modèles contemporains –, dans sa galerie parisienne dédiée aux luminaires anciens d'exception... En 2010, il inaugure à Gargas le Mathieu Museum qui retrace cinq siècles

d'art décoratif à travers plus de 400 luminaires. Dans une volonté de remettre les lustres sous les feux de l'actualité, Régis Mathieu dessine aussi des lumières contemporaines, dont les lignes épurées et les matériaux luxueux parlent à notre époque. En cristal de roche, en améthyste ou en bronze, ces luminaires aux dimensions spectaculaires remportent un grand succès. La dernière orientation donnée par Régis Mathieu à ses collections actuelles est une variation inspirée par les images scientifiques de Haeckel qui mêlent pierres précieuses et bronzes patinés or et argent pour créer de véritables lustres bijoux. Sa participation à l'exposition *AD Intérieurs* à La Monnaie de Paris est la rencontre d'un savoir-faire foncièrement français, héritier de traditions millénaires et de l'œil pertinent du magazine *AD*, découvreur des nouveaux arcanes de l'art décoratif en mouvement.

Contact
Accord Tonique
Véronique Dahan
tél. : 01 42 92 03 00.

La Financière du Grand Palais, un regard novateur sur l'immobilier



Image Studio KO.

Société de holding spécialisée dans le domaine de l'immobilier, la Financière du Grand Palais s'emploie à valoriser des biens de prestige. Qu'il s'agisse de transformer des immeubles de bureaux en appartements haut de gamme ou de restructurer des lieux de travail, la Financière du Grand Palais collabore avec des architectes d'intérieur de renom, comme Studio KO ou Pierre Yovanovitch, afin de définir des solutions novatrices d'une extrême qualité. Désireux de proposer des biens en adéquation avec les codes du luxe et le mode de vie contemporain, Olivier Halimi, qui œuvre depuis

2003 dans le secteur de l'immobilier, s'emploie à travers la Financière du Grand Palais à développer des solutions créatives. Le renouveau en résidentiel d'une adresse de l'avenue Matignon – dont les parties communes ont été conçues par Studio KO – passe par exemple par le déploiement de prestations exclusives, comme une conciergerie privée ou un système de vidéo surveillance et de gardiennage de nuit. Proche de l'univers du magazine *AD*, c'est tout naturellement que le président de La Financière du Grand Palais a souhaité soutenir la nouvelle édition de l'exposition *AD Intérieurs*.

Contact
Financière du Grand Palais
Alexandra Peron
tél. : 01 47 20 12 50.

Piasa soutient *AD Intérieurs* 2017



Photo courtesy Piasa.

La maison de ventes aux enchères Piasa renouvelle son soutien à l'exposition *AD Intérieurs*. Depuis trois ans, cette collaboration met en valeur le talent des architectes d'intérieur actuels. Piasa et *AD*, à travers leurs activités respectives, participent à la mise en lumière du design contemporain et du XX^e siècle ; le premier par l'organisation d'une vingtaine de ventes annuelles consacrées au design du XX^e siècle et aux Arts décoratifs – la plupart d'entre elles étant mises en scène par des

architectes d'intérieur de renom ; et le second dans les pages de la revue ainsi qu'à l'occasion de ses nombreuses manifestations. Dans cet esprit d'association, le magazine et la maison de ventes réalisent également ensemble, deux fois par an, une vente mettant à l'honneur le mobilier et les objets d'art créés par des artistes, des décorateurs ou des designers des XX^e et XXI^e siècles.

Contact presse
Cécile Demtchenko Woringer Communication - presse Piasa
118, rue du Faubourg-Saint-Honoré, 75008 Paris,
tél. : 06 22 16 85 96 - 01 53 34 12 95.
c.demtchenko@piasa.fr
piasa.fr

BEC, un partenaire historique

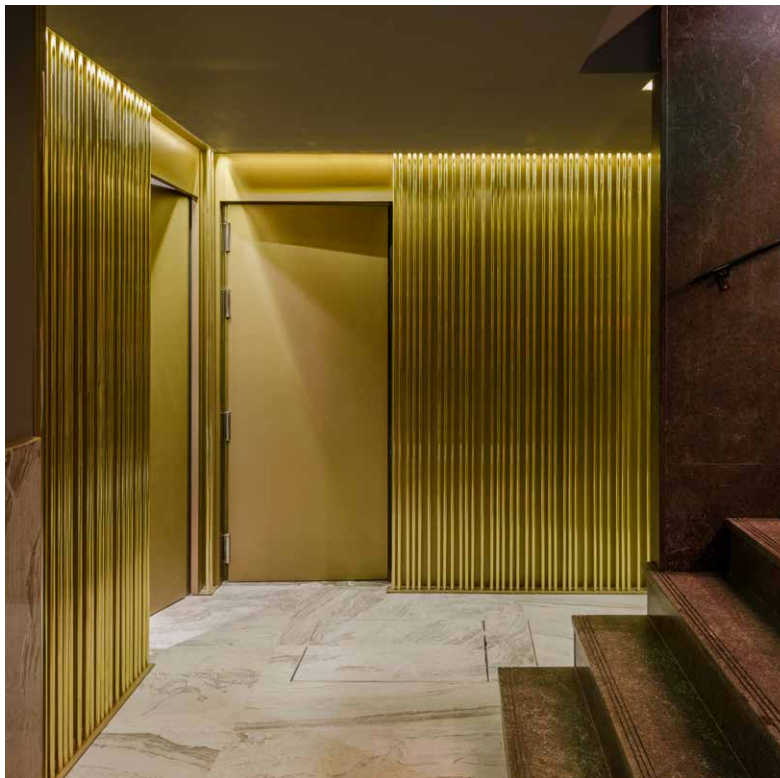


Photo João Morgado.

Animé par les mêmes valeurs d'excellence, de qualité et d'esthétique que les designers qui accompagnent cette nouvelle édition d'*AD Intérieurs*, BEC met son expérience et son savoir-faire dans la rénovation et l'agencement d'intérieurs au service des projets les plus ambitieux. Fidèle à sa volonté d'accompagnement global dans les réalisations les plus complètes, BEC s'attache à concrétiser les convergences qui existent entre le potentiel de la vision des architectes, designers d'intérieur et designers, et les attentes des clients les plus exigeants. Une ferveur qui est entretenue par un fort développement à l'international et qui trouve sa parfaite expression dans la participation de BEC à l'édition 2017 d'*AD Intérieurs*. L'exposition est également l'occasion de réaffirmer avec conviction un attachement mutuel. BEC, fort de ces deux décennies de recherche dans la réalisation des projets de haute décoration, revendique aujourd'hui, plus que jamais, la maîtrise des compétences

nécessaires à la conception des lieux les plus prestigieux, pour les créateurs les plus rigoureux. Grâce à sa situation géographique et à ses liens étroits avec les meilleurs artisans, BEC appuie son rayonnement sur un réseau pérenne de compétences locales, rompues aux projets internationaux. Tout au long de son développement, l'entreprise a su repousser les frontières, tant du point de vue de son expertise que des pays qu'elle a rejoints, grâce à la confiance des architectes nationaux et internationaux qu'elle accompagne. Avec une présence accrue en France, au Royaume-Uni, en Espagne, en Italie, au Maroc et en Angola, BEC entame sa troisième décennie sous le signe de l'internationalisation. Riche de l'expérience acquise sur l'ensemble de ses chantiers et de la qualité constante de ses réalisations, quelle que soit la destination, BEC a à cœur d'apporter son savoir-faire partout où il est sollicité.

Contact presse
Directrice marketing et communication
Natália Pires
tél. : +351 253 607 550
nataliapires@bec.com.pt

Roger Dubois met en lumière l'exposition



Photo Didier Delmas.

Roger Dubois, fondé à Paris en 1947, est une entreprise d'équipement électrique et de domotique spécialisée dans les intérieurs d'exception. Ses clients sont souvent présentés par l'intermédiaire d'architectes et de décorateurs. Roger Dubois intervient dans des projets d'appartements, d'hôtels, de boutiques et de restaurants. Son offre complète couvre l'appareillage mural, la gestion du chauffage-climatisation, les luminaires mais aussi la diffusion vidéo et musicale ; et, enfin, la sûreté avec le contrôle d'accès, l'alarme anti-intrusion et la vidéosurveillance. L'entreprise réalise elle-même ses études et installations avec des compagnons confirmés.

Roger Dubois est soutenu par des partenaires, experts dans leur domaine respectif. Des grands noms de la décoration, comme Tristan Auer, Joseph Dirand, Gérard Faivre, Laura Gonzalez et Nicolas Schuybroek lui font confiance.

Roger Dubois, partenaire d'AD, met en lumière l'ensemble de l'espace de la Monnaie de Paris réservé à l'exposition *AD Intérieurs 2017*, et fait également bénéficier chaque exposant d'une source d'alimentation électrique protégée.

Contact
Gérard Hug
tél. : 06 86 66 12 55.
hug@roger-dubois.fr